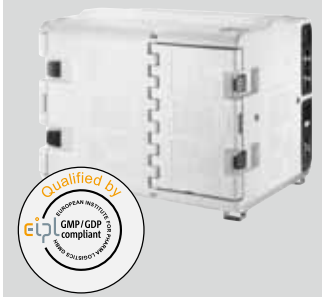


GDP-ZERTIFIZIERTER, FLEXIBLER 915 LITER KOMPRESSOR-KÜHLCONTAINER



PRODUKTVORTEILE:

- GDP-konforme, flexible Lösung zur Nutzung in verschiedenen Fahrzeugen
- Kühlcontainer kann heizen und kühlen um eine konstante Temperatur (0° bis 30° C) unabhängig von der Umgebungstemperatur zu halten
- Kostenersparnis gegenüber Kühllumbauten bei Anschaffungs- und Wartungskosten
- Keine Kühlgeräte- und spezielle Fahrzeugvorrüstungen notwendig
- Mix-Touren problemlos möglich
- Unkomplizierte Temperaturregelung des Geräts
- Einfache Reinigung
- Einfache Handhabung
- Zuverlässiges Servicenetzwerk
- Ausgestattet mit Metallfüßen, daher fahrbar mit Palettenwagen oder Gabelstapler
- Besonders geeignet für Flotten und Leasingfahrzeuge

GDP-ZERTIFIZIERUNG:

Gemäß EU-Richtlinie 2013/C 343/01 Good Distribution Practice (GDP) muss sichergestellt werden, dass die für den Transport und die Lagerung von Arzneimitteln verwendeten Ausrüstungen für die betreffende Verwendung geeignet und so ausgerüstet sind, dass die Produkte keinen Bedingungen ausgesetzt werden, durch die ihre Qualität oder ihre Verpackung beeinträchtigt werden könnte. In Zusammenarbeit mit der European Institute for Pharma Logistics GmbH (EIPL) hat Eberspächer Heizung Vertriebs-GmbH & Co. KG eine Kühl-/Heizbox vom Modell F0915/NDN nach GDP-Kriterien qualifiziert.

Es wurden dabei die Qualifizierungsschritte der Designqualifizierung (DQ), Installationsqualifizierung (IQ) und Funktionsqualifizierung (OQ) durchgeführt. Im Rahmen der Funktionsqualifizierung (OQ) wurde die Kühl-/Heizbox bei einer Außentemperatur $\geq +30\text{ °C}$ mit einer Innentemperatur von $+2\text{ °C}$ bis $+8\text{ °C}$ geprüft. Weitere Prüfungen erfolgten bei einer Außentemperatur $\leq -10\text{ °C}$ mit Innentemperaturen von $+2\text{ °C}$ bis $+8\text{ °C}$ sowie $+15\text{ °C}$ bis $+25\text{ °C}$. Zudem wurden Simulationen von Türöffnungen sowie der Ausfall der Kühl-/Heizeinrichtung vorgenommen.

OPTIONEN:

- Fahrerhausanzeige
- Unterspannungsschutz
- Temperaturschreiber
- Telematik
- Lagerelemente
- Transportüberwachung
- Baumusterqualifizierung inkl. Funktionsprüfung und Dokumentation
- Individuelle Lösungen möglich



AUSSTATTUNGSMERKMALE:

- Einbau eines Luftleitsystems inkl. permanenten Luftumwälzung (Walzengebläse) zur Optimierung der Luftverteilung und Einhaltung einer konstanten Temperatur
- Trennwand zwischen Heiz- und Kältemodulen sowie der Ware
- Eine Fronttür und eine Seitentür
- Kältevorhang an der Fronttür
- Ein standardmäßig in der Kühl-/Heizbox verbauter Sensor zur Anzeige und Steuerung der Temperatur
- AC/DC-Transformator mit automatischem Vorrangsystem (Betriebsspannung 12V und 110V - 240V)
- K-Wert von unter $0,29\text{ W/m}^2\text{K}$
- Isolierung entspricht ATP- und HACCP-Richtlinien
- Hermetischer Kompressor



TECHNISCHE DATEN

Technische Bezeichnung	F0915 NDN 0 °C	
Fassungsvermögen	Liter	915
Maße (B x T x H in cm)	Innen	93 x 121 x 83
Maße (B x T x H in cm)	Außen	120 x 151 x 118
Gewicht	kg	170
Temperaturbereichsregelung	0 °C bis 30 °C	
Wandausschäumung	65 – 130 mm PU	
Kältemittel	R134a	



Exklusiver Vertrieb über: tkv Group | Himmelweiler 9 | 89081 Ulm
 Stefan Dieterich (Leiter Vertrieb) | Telefon: +49 731 96643-45 | s.dieterich@tkv-group.com
 Stefan Meternek (Leiter Sales- & Service-Support) | Telefon: +49 731 96643-15 | s.meternek@tkv-group.com