

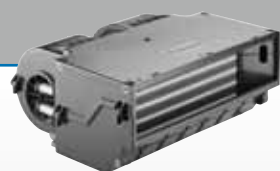
PRODUKTPORTFOLIO – KÜHLEN UND HEIZEN IN EINEM SYSTEM

Die Eberspächer Geräte- und Komponentenvielfalt erlaubt für nahezu jedes Fahrzeug die Ausarbeitung eines Thermomanagementsystems.



DACHKLIMAAANLAGEN:

Wenn es der Platz auf der Kabine oder dem Fahrgastraum zulässt bzw. der Platzbedarf für eine Verbauung im Innenraum nicht ausreicht, werden mehrere Komponenten zusammen in einer Aufdachklimaanlage verbaut. Der einfachere Einbau einer solchen Aufdachklimaanlage und die Platzersparnis im Innenraum sind die größten Vorteile für Sie. Unser breites Produktportfolio an leistungsstarken Aufdachklimaanlagen reicht von 12 V über 24 V bis hin zu Spezialanwendungen mit 230-V-Betrieb.



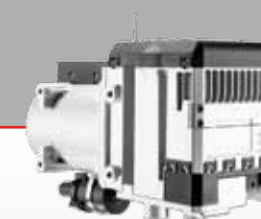
HVAC-VERDAMPFER:

Unsere HVAC-Geräte kombinieren die beeindruckenden Kühlleistungen unserer Verdampfer mit einem zusätzlichen Wärmetauscher und liefern Wärme zur Erzeugung einer perfekten Umgebung bei allen Witterungen. In Verbindung mit einer kraftstoffbetriebenen Hydronic-Wasserheizung garantiert ein HVAC-Verdampfer eine sehr hohe Heizleistung. Heiz- und Kühlfunktionen können vollautomatisiert mit einem digitalen Controller gesteuert werden.



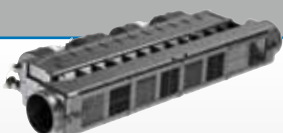
KLIMASTEUERUNGEN:

Unsere Klimasteuerungen ermöglichen die zentrale Bedienung von Klimaanlagen, Wärmetauschern sowie Hydronic-Wasserheizungen oder Airtronic-Luftheizungen. Zu den Neuerungen zählt eine kontrastreiche LED-Anzeige mit Hintergrundbeleuchtung, Standard-Einbaugröße (halber DIN-Schacht) und Soft-Touch-Tasten. So kann bei Bedarf – über das ganze Jahr hinweg – eine konstante Temperatur im Fahrzeug gehalten werden.



WASSERHEIZUNGEN HYDRONIC:

Eberspächer Wasserheizungen bieten den Vorteil, dass sie mit einem Leistungsspektrum von 4 bis 35 kW Heizleistung sowohl den Fahrzeuginnenraum als auch den Motor vorwärmen. Sie werden meist platzsparend unterflur oder im Motorraum eingebaut und in den Kühlwasserkreislauf integriert. Die Wärme wird von Wärmetauschern oder Konvektoren abgegeben.



VERDAMPFER:

Unsere Verdampfer liefern maximale Leistung bei minimalen Abmessungen. Selbst bei direkter Sonneneinstrahlung oder einem voll besetzten Bus gewährleisten die Eberspächer Klimasysteme mit Kühlleistungen von 4 bis 14 kW eine Aufrechterhaltung der idealen Temperatur.



KONDENSATOREN:

Unsere Kondensatoren sind für eine Montage am Kühler, unterflur oder auf dem Dach passend und decken somit eine große Bandbreite an Fahrzeuganwendungen ab. Universelle Montage und industrielle Standardinstallation sind gegeben.



KOMPRESSOREN:

Bei einer Leistungsbreite von 130 bis 775 ccm wählen wir aus einer großen Auswahl den exakt passenden Kompressor für eine effiziente Klimailösung aus.



LUFTHEIZUNGEN AIRTRONIC:

Eberspächer Luftheizungen liefern sehr schnell die gewünschte Wärme und sind dabei äußerst stromsparend und leise. Entsprechend vielfältig ist unser Produktspektrum mit kraftstoffbetriebenen Luftheizungen von 2 bis 8 kW.



WÄRMETAUSCHER:

Sie genießen den Komfort einer Eberspächer Hydronic und wollen die Wärme Ihrer Wasserheizung noch gezielter im Fahrzeug verteilen? Dann sind die Eberspächer Wasser-/Luft-Wärmetauscher – mit einem Leistungsspektrum von 2 bis 10 kW – eine ideale Ergänzung des Eberspächer Wasser-Heizsystems. Denn mithilfe dieser Lösung erreicht die Wärme in kürzester Zeit selbst den hintersten Winkel Ihres Fahrzeugs.

